

PERF ORIENTE

Accompagna la mobilità dei tuoi collaboratori

ASPETTATIVE E REQUISITI

Sei alla ricerca di uno strumento per:

- **Garantire la correttezza delle tue decisioni** di mobilità e di gestione della carriera, **strutturare i processi**?
- Facilitare **lo sviluppo della consapevolezza** dei tuoi collaboratori, **chiarire** le loro aspettative e **valorizzare** le loro esperienze?
- Coinvolgere i tuoi collaboratori, renderli **attori della loro evoluzione**?
- Favorire **un approccio relazionale**, aperto e partecipativo, durante i colloqui di gestione delle carriere?

>> **Scopri PERF ORIENTE!** Uno strumento di valutazione incentrato sulle **competenze comportamentali** e sull'**orientamento professionale**.

UNA DIAGNOSTICA DI EVOLUZIONE PROFESSIONALE

PERF ORIENTE è stato specificamente ideato per aiutare i professionisti HR a **strutturare e stimolare** i processi di mobilità e di proiezione professionale.

PERF ORIENTE incrocia il dinamismo individuale del collaboratore con **8 grandi attività professionali generiche**: Amministrare, argomentare, progettare, creare, scambiare, inquadrare, gestire e produrre.

Le attività sono gerarchizzate su 3 livelli: le attività favorevoli al collaboratore, le attività da prevedere con riserva, le attività che richiedono vigilanza.

PERF ORIENTE consente al professionista HR di identificare i punti di forza, i punti di sviluppo e le motivazioni del collaboratore relativamente a un'attività precisa e di **definire con lui un ambiente professionale ottimale**. Evidenzia le attività più confortevoli per il valutato e gli elementi che possono compromettere il suo successo in ambito professionale.

RICCHI SUPPORTI DI FACILE COMUNICAZIONE

PERF ORIENTE è stato concepito come **strumento di comunicazione incentrato sul rapporto consigliere / consigliato**.

Composto da **10 pagine scritte in maniera scorrevole**, il report di restituzione è un supporto comune di **riflessione** e di **scambio** fra il valutatore e il valutato.

Grazie alla facile acquisizione da parte del valutato, permette il suo **coinvolgimento attivo** nel processo evolutivo.

TENDENZE GENERALI

Apparite sin da subito dinamico e intraprendente, e, osservandovi più attentamente, si può avere conferma di questa prima impressione; non è affatto vostra intenzione progredire in un ambiente cupo o fossilizzato.

Cercate tuttavia di non aggredire le persone che vi circondano, perché per quanto siete una persona diretta e spontanea, non amate urtare gli altri. La comunicazione è molto importante per voi.

Siete tanto più efficiente in quanto sapete alternare periodi di lavoro intenso a fasi di riposo e di svago. Ciò vi permette di mantenere delle energie per far fronte a qualsiasi eventualità.

In un ambiente molto strutturato, tradizionalista o protezionistico, probabilmente non manchereste di esprimere il vostro parere circa l'opportunità di eventuali cambiamenti, perché non riuscite a non esprimere i vostri dissensi; ciò costituirebbe, per voi, una rinuncia inammissibile. Non siete di quelli che preferiscono rimanere in silenzio per preservare la propria tranquillità.

IMPRESSIONE GENERALE: I vostri interventi, spesso molto energici, rischiano tuttavia di sembrare a volte un po' disordinati. Siete, per certi aspetti, una persona imprevedibile, inafferrabile.

PUNTI DI FORZA

Tipo di attività : Senza scelta precisa

- Vuole conquistare ampi spazi
- E' estremamente intraprendente
- E' diretto e spontaneo
- Non è ipocrita
- Agisce intensamente
- Sa anche fare delle pause
- Gli piace improvvisare
- Si adatta alle circostanze
- Esprime con forza le sue convinzioni
- Non trascura quelle degli altri

PUNTI DI VIGILANZA

Tipo di attività : Senza scelta precisa

- Cede spesso all'impulsività
- In genere manca di moderazione
- Può sembrare insistente
- Turba le persone timide
- Può mancare di flessibilità
- E' ostile alla pianificazione
- A volte cede all'agitazione
- A volte sembra invadente
- Si mostra troppo sicuro di sé

VALORIZZAZIONE DELLE ATTIVITÀ

Se per altro, possedete le competenze tecniche necessarie, il vostro stile di comportamento e le vostre motivazioni sembrano:

- portarvi dei notevoli punti di forza per riuscire, nelle attività:
 - Dirigere
 - Argomentare
- fornirvi delle opportunità, con alcune precauzioni, nelle attività:
 - Progettare
 - Creare
- esigere delle condizioni particolari, nelle attività:
 - Scambiare
 - Produrre
 - Amministrare
 - Gestire

PREVISIONI COMPORTAMENTALI : Dirigere

Attività dove è necessario dirigere, mobilitare, e formare dei collaboratori esercitando un ruolo gerarchico.

Volete promuovere molto attivamente attorno a voi un dinamismo capace di evitare tanto la distensione sterile quanto l'agitazione confusionaria. Non valutate mai le prestazioni professionali di una persona sulla base del fatto che essa sia - o si senta - "oberata". Preferite mantenere la giusta misura, nel lavoro come nei rapporti.

E' difficile che possiate prendere in considerazione un'attività professionale che non vi riservi un ruolo dominante, e i compiti di inquadramento rispondono certamente alle vostre aspirazioni. Volete infatti prendere delle iniziative e, se vi impegnate in un progetto, lo fate con vigore ed entusiasmo. Da un lato, quindi, potete far aderire alle vostre idee le persone dinamiche e disposte a correre dei rischi insieme a voi, dall'altro, tuttavia, può essere a volte stancante seguirvi.

NOTA: Dato che siete una persona dotata di grande volontà, rischiate di non lasciare molto spazio all'espressione di eventuali contestazioni o di opinioni palesemente divergenti dalle vostre. Gli altri debbono accettare e seguire le vostre ragioni.

PUNTI DI FORZA

Tipo di attività : Dirigere

- Vuole tener vivo il dinamismo
- Lotta contro l'agitazione sterile
- Cerca dei collaboratori efficienti
- Vuole mostrare autorità
- Agisce con vigore ed entusiasmo
- Occupi spontaneamente il terreno

PUNTI DI VIGILANZA

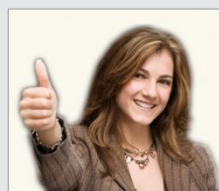
Tipo di attività : Dirigere

- A volte può sembrare troppo diretto
- Ignora l'importanza della calma
- Non sopporta le contestazioni

- >> Una base di scambio ricca e sfumata,
- >> Tracce di riflessione per elaborare il progetto professionale,
- >> Materiali per la conoscenza di sé.

Supporto dinamico alla realizzazione del bilancio, PERF ORIENTE sviluppa nel valutato la consapevolezza delle sue capacità e motivazioni, necessaria per proiettarsi nel futuro e costruire la propria evoluzione. **PERF ORIENTE non rinchiude l'accompagnamento in "soluzioni di mestieri" prestabilite**, ma apre a una dinamica evolutiva.

BENEFICI CONDIVISI



COLLABORATORE



PROFESSIONISTA HR



AZIENDA

PerformanSe
Le Phare des Alizés - 4 rue Marcel Paul
44000 Nantes - FRANCIA
Tel: +33.2.40.958.958
international@performanse.com
www.performanse.com